

お湯で割るだけで簡単！一発型ラーメンスープシリーズより、
「麺活™ とんこつラーメンスープ博多」が2019年6月27日に登場！

三菱商事ライフサイエンス株式会社（本社：東京都千代田区、代表取締役社長：藤木 洋）は、お湯で割るだけで簡単にラーメンスープに仕上がる一発型ラーメンスープ「麺活™」シリーズの新製品として、「麺活™ とんこつラーメンスープ博多」を2019年6月27日（木）に全国で発売します。



昨今は、ラーメン専門店だけでなく事業所給食施設、サービスエリア・レジャー施設のフードコート、回転寿司、居酒屋など様々な業態でラーメンが提供されており、調理時間の短縮・品質の安定化のニーズが高まり、市場環境が大きく変容しております。そこで当社では、ユーザーにとって使い勝手の良い小容量・スパウト付パッケージにする事により、“人手不足をカバーしながら、本格的な味わいで提供したい”というニーズにお応えしました。

【新製品概要】

製品名：麺活™ とんこつラーメンスープ博多
発売日：2019年6月27日（木）
発売地域：全国
容量：500g スタンディングパウチ（スパウト付）×10袋
包装：ダンボール箱

■製品特長

豚骨、豚肉、豚頭、豚皮などから炊きだしたポークエキスがベースのとんこつ風味豊かなラーメンスープです。

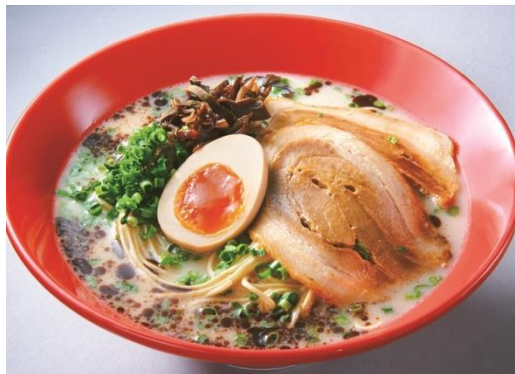
■使用方法

本品 30g～40gに対し、お湯 280mlを加え、よくかき混ぜてご使用ください。
（ラーメンスープの場合、約 8～10 倍に薄めてお召し上がりください。）



■調理イメージ

「麺活™ とんこつラーメンスープ博多」を使用したメニュー例



とんこつラーメン



とんこつつけ麺



もつ鍋 とんこつ味



焼きラーメン とんこつ味

■「麺活™」シリーズとは？

「麺活™」とは、永年培われた調味技術と炊き出し技術の融合により生み出された“麺”を“活”かすこだわりのスープシリーズです。お湯で割るだけで、味わい深いラーメンスープを提供する事が出来、品質安定化・作業効率化を強力にお手伝いします。今回の新製品が加わり、全5品のラインナップで多彩な味とおいしさのバリエーションを提供します。



【このリリースに関するお問い合わせ先】

三菱商事ライフサイエンス株式会社 営業企画部

住所：〒100-0006 東京都千代田区有楽町一丁目2番2号 東宝日比谷ビル 16F

TEL :03-5501-7318 FAX :03-5501-7331